

AKCJA INFORMACYJNA, Właścicielu Posiadaczu, Użytkowniku, SPRAWDŹ SWÓJ LAS

Akcja informacyjna

WŁAŚCICIELU, POSIADACZU, UŻYTKOWNIKU

SPRAWDŹ SWÓJ LAS

Starosta Biłgorajski pełniąc ustawowy nadzór nad lasami niestanowiącymi własności Skarbu Państwa informuje o utrzymującym się zagrożeniu gradacją kornika ostrozębnego w drzewostanach sosnowych.

W ramach akcji informacyjnej prowadzonej przez służby leśne Starostwa Powiatowego w Biłgoraju Wzywamy Państwa do sprawdzenia swoich działek leśnych, wyszukania drzew zasiedlonych przez kornika ostrozębnego i jak najszybszego usunięcia ich wraz z wierzchołkami i gałęziami, po uprzednim złożeniu podania o legalizację drewna.

Jednocześnie informujemy, że w przypadku stwierdzenia przez służby leśne drzew zasiedlonych przez kornika i braku reakcji właściciela w sprawie ich usuwania będą prowadzone postępowania administracyjne i wydawane decyzje nakazujące usunięcie drzew w trybie art. 9 ustawy o lasach z dnia 28 września 1991 roku (Dz.U. 2017 poz. 788).

W razie wątpliwości w ocenie stanu zdrowotnego drzewostanu, należy zwrócić się o pomoc do pracownika starostwa pełniącego nadzór na danym terenie lub pod numerem telefonu (84) 6882072.

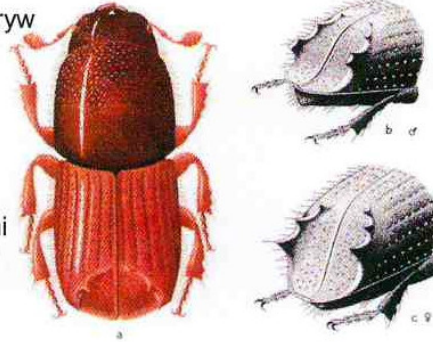
1. Charakterystyka gatunku

Kornik ostrozębny:

- ciało do 3,5 mm długości z wyraźnym ścięciem pokryw
- na ścięciu na każdej z pokryw po 3 zęby

Zasiedlany materiał:

- grube gałęzie
- strzały drągowin i młodników
- nie uprzątnięte wywroty i złomy
- nie usunięte wierzchołki i gałęzie pozostałe na ziemi
- pozostawione odpady na zrębach/po trzebieżach
- nieokorowane drewno na składnicach, w tartakach
- drzewa uszkodzone przez pożar
- niekiedy do 1,5 cm średnicy cienkie gałęzie



2. Żerowisko:

- zakładane jest zawsze pod cienką, gładką, tzw. „żółtą” korowiną
- kolebki poczwarkowe zagłębione w bielu
- chodniki larwalne stosunkowo krótkie
- liczne otwory wentylacyjne w korze
- wypełnione są brunatno-białawymi trocinkami
- silnie odbite w bielu, biegną wzdłuż włókien
- szerokość ok. 2 mm, dł. średnio 20 cm
- od 3 do kilkunastu chodników macierzystych

